

Philipps



Universität
Marburg



Willkommen in der Klinik!

Info-Powerpoint-Präsentation für das erste
klinische Jahr von Studenten für Studenten



Liebe Fünftis,

Herzlichen Glückwunsch zum bestandenen Physikum!!

Ihr habt es geschafft und seid endlich in der Klinik! Wir wollen euch zum Einstieg eine kleine Übersicht über das, was euch im nächsten Jahr erwartet, geben und unsere Erfahrungen mit euch teilen.

Eure Fachschaft

Änderungen durch Corona



Bitte beachtet, dass es aufgrund der aktuellen Lage zu kurzfristigen Änderungen kommen kann!

Bleibt deshalb auf dem Laufenden und achtet auf Info-Mails vom Studiendekanat! Und am wichtigsten: Bleibt gesund!

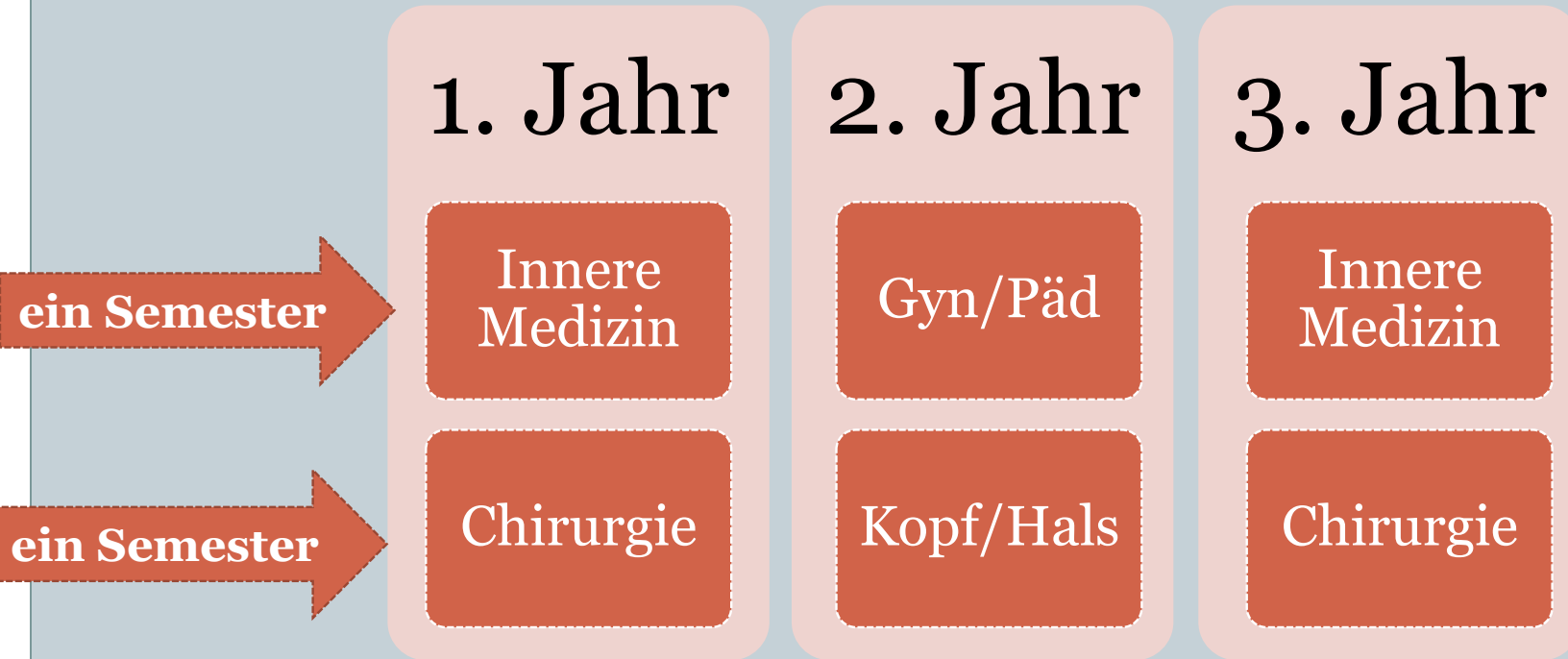
Einen guten Start in die Klinik, wünscht euch eure
Fachschaft 😊

Inhaltsverzeichnis



- Fächerübersicht 5. Semester
- Orientierung in der Klinik
 - Kittelautomaten, Transponder, Namensschilder, Spinde
 - Parkmöglichkeiten
- Wahlfächer
- Schwerpunktcurricula
- Famulatur
- Doktorarbeit
- Auslandssemester

Klinikabschnitte



Ab dem klinischen Studienabschnitt gibt es ein Kohortensystem mit 2 Kohorten, die ihr durchläuft und die nach einem Semester getauscht werden.

Fächerübersicht im 5. Semester



Wir wollen euch hier einen kleinen Überblick über die Fächer im 5. Semester geben.

Ihr habt, unabhängig von eurer Kohorte, einige Fächer zusammen (auf den folgenden Folien als Veranstaltungen **für alle**). Zudem habt ihr kohortenspezifische Fächer (im Anschluss aufgeteilt in Innere und Chirurgie).

Nutzt die Übersicht aus eurem Stundenplan für genauere Infos zu der Durchführung der Fächer (online oder Präsenz)

5. Semester Veranstaltungen für alle

	Virologie und Parasitologie	Klinische Chemie (Klich)
Aufbau	<p>VL (online)</p> <p>Praktikum (wahrscheinlich Präsenz)</p>	<p>Crash-Kurs (online, 3 Termine für Grundlagen)</p> <p>VL (online)</p> <p>Praktikum (online)</p>
Prüfung	MC Klausur	Klausur im nächsten Semester Ausgearbeitete Fälle des Praktikums
Materialien	Skript Eigener Kittel	Kittel Praktikumsskript
Lerntipps	<ul style="list-style-type: none"> - Von der Viro werden Skripte gestellt, die die Ambosslernkarten ergänzen - Ihr braucht kein Buch deswegen 	<ul style="list-style-type: none"> - Für das Praktikum bekommt man immer einen Fall zugeteilt, den man am besten mit Hilfe von Amboss ausarbeitet - Labormedizin ist für alle nachfolgenden Fächer wichtig - Repetitorium im SoSe unbedingt besuchen

5. Semester Veranstaltungen für alle

	Pathologie	Pharmakologie
Aufbau	<p>Einführungsseminar (online), mit 3 allgemeinen Terminen)</p> <p>Organbezogene Seminare (online)</p> <p>VL Pathologisch-radiologischen Korrelation ist freiwillig (kommt im 9.+10. Semester nochmal)</p> <p>Neuropathologie (online 3 zusätzliche VL)</p>	<p>PDF Skripte (online)</p>
Prüfung	<p>MC-Klausur</p> <p>Mikroskopieren (online und Präsenz)</p>	<p>MC-Klausur</p>
Materialien	<p>Mikroskop (bitte kein eigenes 😊)</p> <p>Es gibt die Präparate online</p>	<p>keine</p>
Lerntipps	<p>-in der mikroskopischen Prüfung müsst ihr Organ, Färbung und Diagnose erkennen</p> <p>→ Fragt am besten die höheren Semester wie das am besten klappt ;)</p> <p>- Buchempfehlung: Kurzlehrbuch Pathologie</p>	<p>Auch wenn alle Medikamente wie Zaubersprüche klingen, sie sind das tägliche Brot des Arztberufes. Aber macht euch nicht verrückt, alles kommt nochmal in höheren Semestern wieder...</p> <p>-Buchempfehlung: Kurzlehrbuch Pharmakologie</p>



Nur für die Innere Kohorte...

Innere Medizin- Kohorte

	Biometrie	Med. Informatik
Aufbau	VL (online) Seminar (online)	Seminar (online)
Prüfung	-Kmed-Übungen (Pflicht, ihr müsst insgesamt 40% erreichen, um zur Klausur zugelassen zu werden) -Klausur	Klausur (mit Biometrieklausur zusammen)
Materialien	Taschenrechner Formelblatt (bekommt ihr)	keine
Lerntipps	<ul style="list-style-type: none">- Kmed Übungen nicht vergessen (auch wenn ihr die ersten gemacht habt und eure 40% haben solltet, macht die Übungen am Ende, die bringen meist mehr Punkte)- Rechnungen üben für die Klausur (dort dürft ihr das Formelblatt benutzen, also schaut es euch schon mal an)	Die Fragen aus med. Informatik sind deutlich angenehmer als die Rechnungen in Biometrie, also punktet damit in der Klausur ;)

Innere Medizin- Kohorte

	Radiologie	U-Kurs+ Anamnese
Aufbau	4 Fächer mit Seminaren: Strahlenbiologie, Strahlentherapie, Nuklearmedizin, Diagnostik Online Kurse	VL (online) Untersuchungskurs im Maris (Präsenz) Anamnese Kurs (Präsenz)
Prüfung	1.Basisklausur (fiel im WS aus...) 2.Abschlussklausur (beide werden zusammen gewertet)	OSCE (<i>mündlich-praktische Prüfung</i> , fiel im WS aus!)
Materialien	keine	Skript (online) Stethoskop Reflexhammer Pupillenleuchte
Lerntipps	Schaut euch für die Klausur besonders die Bilder aus den VL an, die könnten hilfreich sein ;) Nicht verzweifeln, es ist noch kein Radiologe ist vom Himmel gefallen...	<ul style="list-style-type: none">- Heidelberger Standarduntersuchung als Ergänzung- Mit Freunden Untersuchungen üben- Freiwillige MARIS Kurse (wenn angeboten)- Nutzt Famulaturen, um das Gelernte anzuwenden



Nur für die Chirurgie Kohorte...

Chirurgie- Kohorte

	Chirurgie	Geschichte der Medizin
Aufbau	VL und Seminare (online) 5 Fächer: <ul style="list-style-type: none">- VTG (Viszeral- u. Thorax-Chir.)- Orthopädie- Urologie- Herzchirurgie- Unfallchirurgie	VL (ist oft interessant) Seminar (online) Thematik könnt ihr frei wählen über kmed
Prüfung	MC Klausur über alle Fächer VTG= nur online mündliche Prüfung	Essay
Materialien	Es gibt Skripte der einzelnen Fächer, die sind aber leider nicht sehr ausführlich...	keine
Lerntipps	Die Prüfungsfragen sind oft etwas knifflig... daher Fokus des Semesters hierauf legen Lernt mit Amboss, teilweise Skripten und VL Folien VTG Prüfung: letztes Semester gab es 40 Fragen auf kmed auf die man sich vorbereiten sollte und 2 davon in der mündlichen Prüfung gestellt bekommt und danach tiefergehend das Thema geprüft wird; war wohl alles gut machbar!	Wählt ein Seminar, dass euch interessiert, dann kann das Fach sogar Spaß machen 😊

Chirurgie- Kohorte

	Gesundheitsökonomie	U-Kurs
Aufbau	<p>VL (online) meist bis Weihnachten</p> <p>Seminar (online) meist erst im neuen Jahr</p>	<p>Prakt. Übung (Präsenz)</p> <ul style="list-style-type: none">- Ärztlicher Teil- tutorieller Teil
Prüfung	<p>Klausur i.d.R. Ende Mai/Anfang Juni</p> <p>Referate in Seminaren (als Screencast und mit Fragen online)</p>	<p>OSCE (mündlich-praktische Prüfung)</p>
Material	<p>keine</p>	<p>Skript U-Kurs (online) Evtl. Reflexhammer, Goniometer, Stethoskop</p>
Lerntipps	<p>Das Fach knüpft ein wenig an Soziologie aus der Vorklinik an...</p>	<p>Ihr lernt Untersuchungen, Nähen, Knoten (übt das auf Zeit, in der Prüfung habt ihr nur 3 Minuten)</p> <p>Übt mit Freunden die Untersuchungen</p>

Mehr Infos zu Klausuren und Fächern



Auf der Homepage der Fachschaft gibt es weitere Infos zu den Fächern

<https://www.fs-medizin.de/klinik.html>

In der Studienordnung werden die einzelnen Veranstaltungen, Prüfungen und Fehlzeitenregelungen genau beschrieben :

[https://www.uni-marburg.de/de/fb20/studium/studiengaenge/humanmedizin/klinik/pruefungsregelungen klinik sto 2015.pdf](https://www.uni-marburg.de/de/fb20/studium/studiengaenge/humanmedizin/klinik/pruefungsregelungen_klinik_sto_2015.pdf)

Beachten: Durch Corona kann es kurzfristig zu Änderungen kommen!

Orientierung in der Klinik

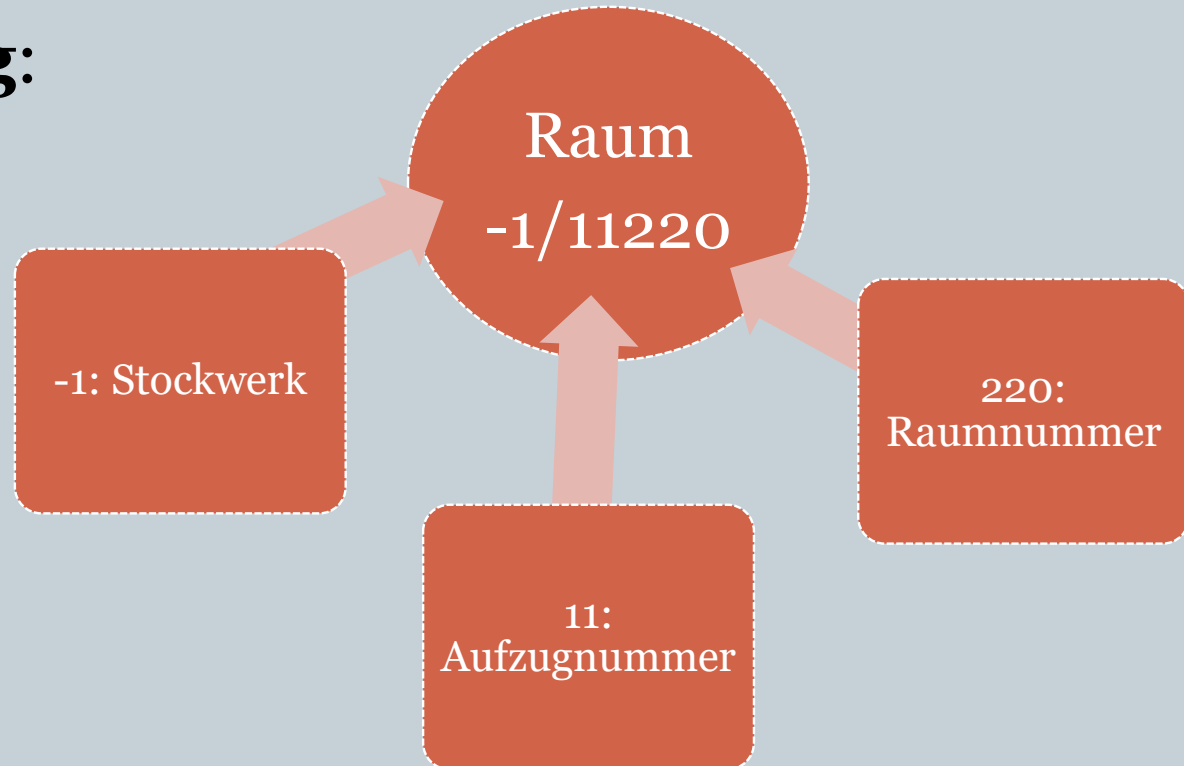


- Klinikplan als PDF:

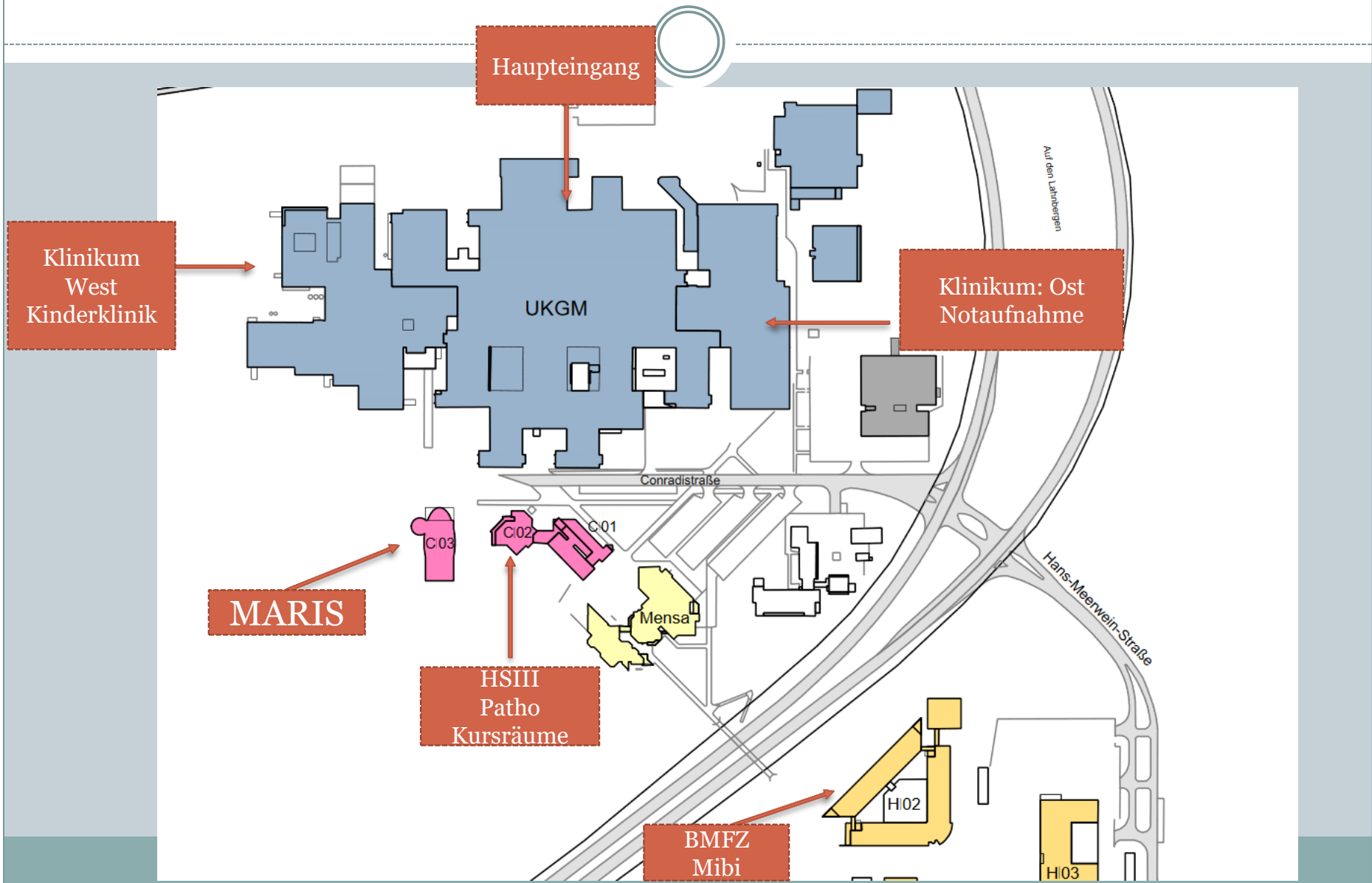
<https://www.uni-marburg.de/de/universitaet/service/lageplaene/uebersichtsplan-lahnberge>

Orientierung:

Das Uniklinikum ist ziemlich verwirrend, unser Tipp: Immer erst den Aufzug suchen, dann auf die richtige Etage, der gesuchte Raum sollte in der Nähe sein.



Lageplan



Büchertipps



- Keine eigenen Bücher kaufen
- Alle wichtigen in der Bib zum Ausleihen
- (bis auf) Heidelberger Standarduntersuchung (in der Regel Sammelbestellung der Fachschaft 1x im Jahr)
- Nutzt Amboss!!
- Online Bücher von Thieme zum runterladen:
<https://eref.thieme.de/home/my>
- über VPN/Uni-Wlan registrieren, dann auch zu Hause nutzbar

Kittel und Materialien



- Eigene Kittel aus der Vorklinik nicht verkaufen!!
- Kauft euch: Stethoskop, Pupillenleuchte, Reflexhammer (spätestens im Innere Semester oder Famulaturen braucht ihr diese Dinge)
 - Bei Segmed (Verkaufstermine werden per Mail bekannt gegeben)
 - bei Doccheck
 - Lehmanns
- U-Kurs Skripte des MARIS zum Selbst herunterladen und ausdrucken oder im MARIS in gebundener Form zu kaufen

Klinik-Kittel



- Nur 1 Kittel pro Person ausleihbar
 - Kittel leiht ihr über euren Transponder/PIN aus
 - nur einmal pro Woche wechseln
(außer bei starker Beschmutzung)
-
- Transponder/ PIN für Kittelautomaten muss von euch beantragt werden (nähere Infos bitte der offiziellen Einführung, Infomails entnehmen)

Kittelautomaten

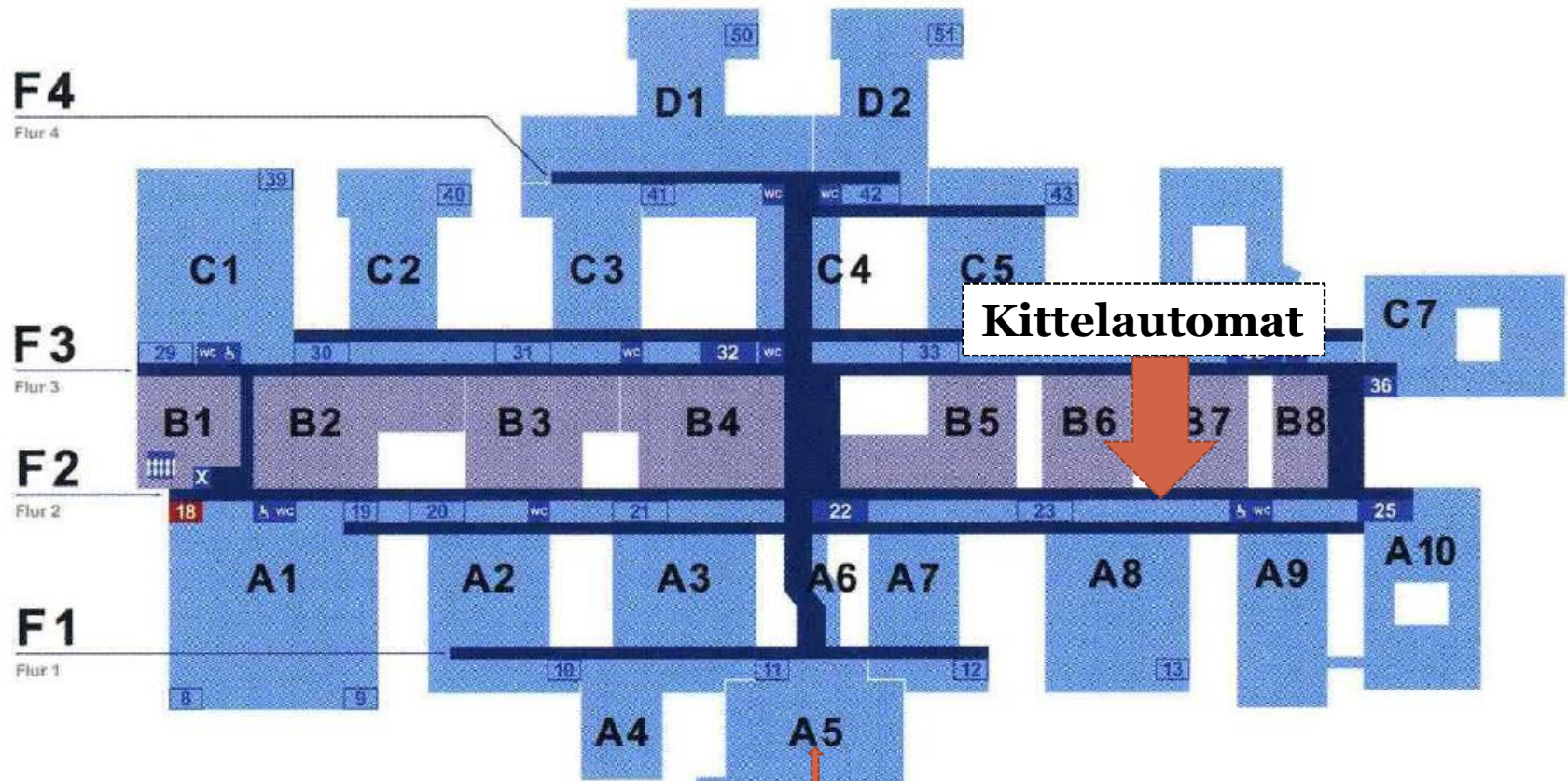


- 2 Kittelautomaten für Studenten im gesamten Klinikum
- 1. Automat: Mutter-Kind-Zentrum
-1/24610
- 2. Automat: **-3/39296**

1. Kittelautomat Mutter-Kind-Zentrum



E -1

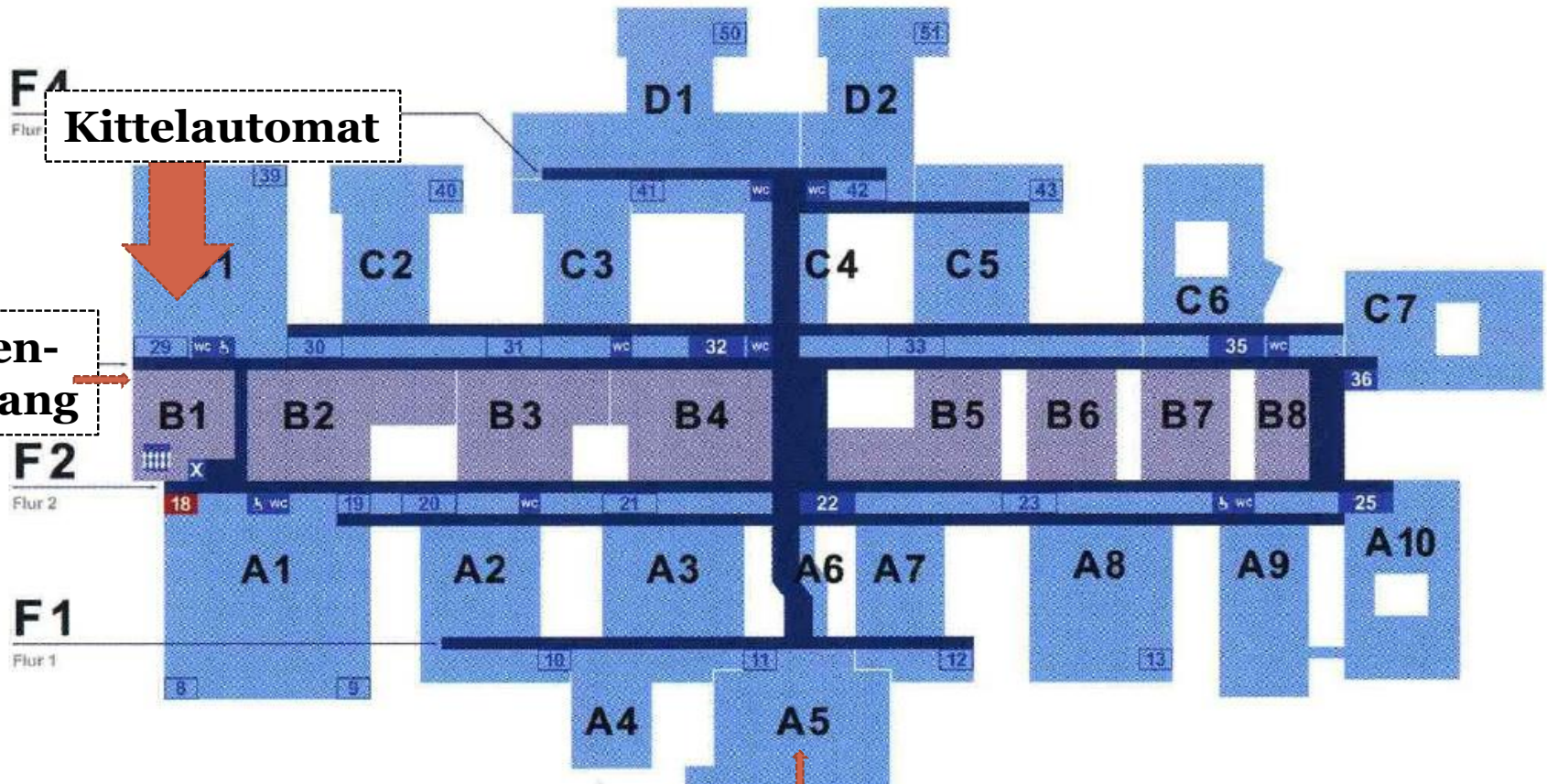


Haupteingang auf Ebene 0

2. Kittelautomat Ebene -3



E-3



Kittelautomat

Seiteneingang

Haupteingang auf Ebene 0

Spinde, Namensschilder



Spinde:

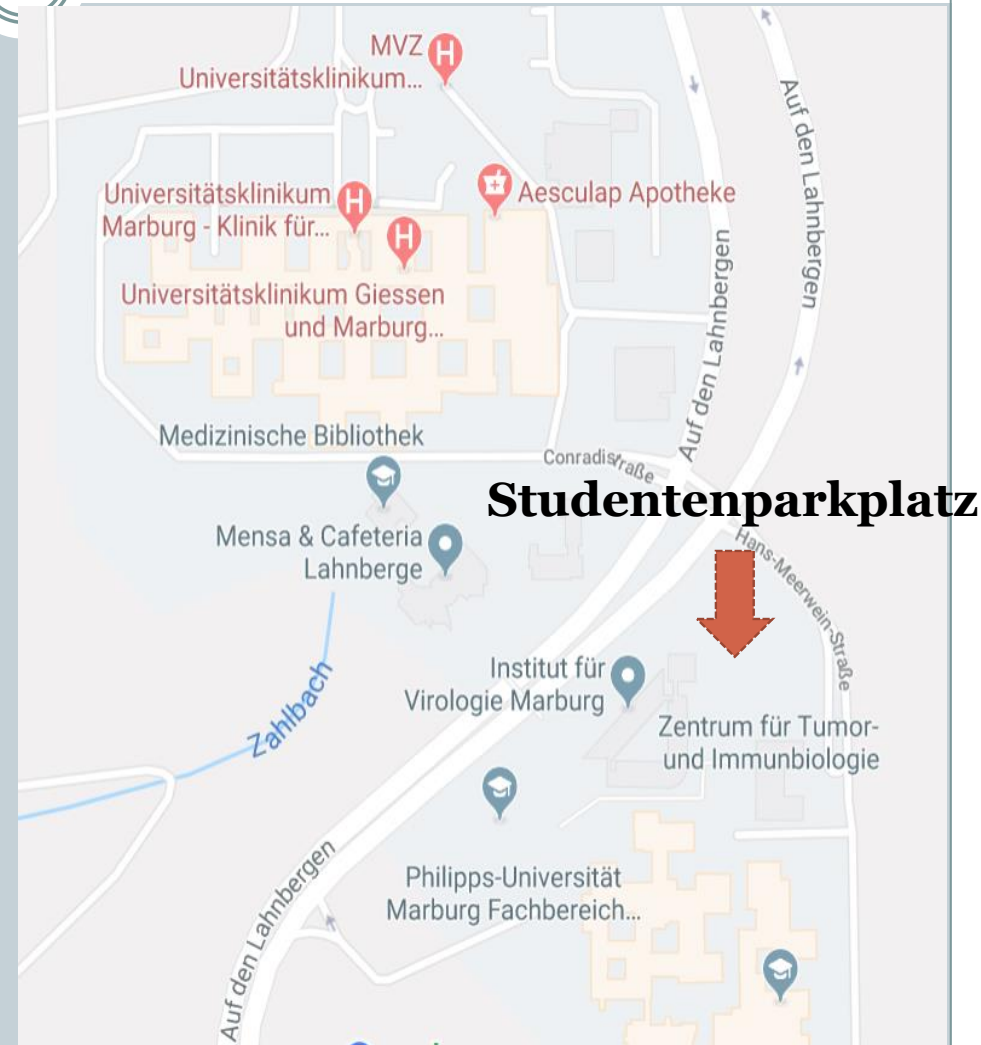
- Frei nutzbar mit Zahlenschloss oder 1 Euro
- Räumen am Semesterende
- Lage:
 1. Bei Hörsaal 1+2 (am Studenteneingang)
 2. Beim Audimax (oder Hörsaal 4+5)

Namensschilder:

- Namensschild wird euch vom Dekanat zu Verfügung gestellt (offizielle Mail folgt)

Parkmöglichkeiten

- Parkplätze kostenpflichtig:
30Euro/Semester
- Ausgabe Parktickets
Herr Kappeler
(Hans-Meerweinstr. 6
Raum 08, Ebene 05 Kern B)
- Für aktuelle
Öffnungszeiten/ Termine
bitte auf Informationen des
Dekanats warten
- Studentenausweis
mitbringen



Wahlfächer



- Bis zur Anmeldung des PJ's müsst ihr mindestens eins belegen
- 3 Semesterwochenstunden insgesamt
Schaut was euch interessiert, es gibt manchmal auch Exkursionen die angeboten werden und wirklich cool sind!
- Note steht auf Abschlusszeugnis
- Aus nur einem Oberthema wählbar!
- Zum Beispiel: Onkologie, Endokrinologie...
- Mehr Infos und Bescheinigung:

Schwerpunktcurricula



- sind freiwillig, könnt ihr aus Interesse belegen
- Besteht aus:
 1. 2- stündiges Seminar/ Woche
 2. ein Wochenendseminar pro Semester
- Seminar mit aktiver Beteiligung: Vorträge, Ausarbeitungen (teilweise auf Englisch)
- Endet mit Beginn des PJ´ s mit Zertifikat
- Teilweise als Wahlfach anerkannt
- Bewerbung (meist zum WS) und detaillierte Infos:
<https://www.uni-marburg.de/de/fb20/studium/studiengaenge/humanmedizin/klinik>

Famulaturen



- 4 Monate müsst ihr insgesamt leisten:
 - 2 Monate stationär
 - 1 Monat ambulant (Praxis, Krankenhausambulanz)
 - 1 Monat Hausarzt/ Kinderarzt/ Internist ohne Schwerpunktbezeichnung
- Dauer:
 - Mind. 14 Tage am Stück (nur 1 Monat darf geteilt werden)
 - Sonst ein Kalendermonat (z.B. 26.2-26.3)
- Im Ausland möglich (außer HA-Famulatur)

Famulatur



- Formlose Bewerbung
 - HA- Famulatur wird oft bezahlt (auf dem Land)
→ Beantragung der Kostenübernahme vor der Famulatur
unter www.kvhessen.de/studium/famulatur
 - Klinikvergleich hier:
<https://www.famulatur-ranking.de/review/read/>
 - Vergütungen hier: <https://www.praktischerarzt.de/arzt/famulatur-ranking-verguetung/>
 - Bescheinigung zum ausdrucken+ weitere Infos:
<https://rp-giessen.hessen.de/soziales/hlpug/akademische-gesundheitsberufe/staatliche-pr%C3%BCfungen/hinweise-zur-durchf%C3%BChrung-der>
- Mehr unter: <https://www.fs-medizin.de/Studium/klinik/famulaturen.html>

Doktorarbeit



Fragen, die man sich stellen sollte:

- Will ich überhaupt eine Doktorarbeit machen?
→ wichtig bei wissenschaftl. Karriere, Arbeit an Uniklinik
- Welches Fach interessiert mich? (bei der Entscheidung helfen die kommenden 2-3 Semester)
- Welche Art von Arbeit will ich machen? (experimentell, klinisch, statistisch)
- Ist die Betreuung gut? → Kommilitonen fragen
- Wie komme ich an eine?
→ Professoren, Oberärzte (am besten persönlich) ansprechen!!
→ Doktorandenbörse: (jedoch eher selten Angebote)
<https://www.uni-marburg.de/de/fb20/studium/promotionen/doktorandenboerse>

Mehr Infos online: <https://www.fs-medizin.de/Studium/infos-zur-doktorarbeit.html>

Auslandssemester



- Am besten im 7. oder 8. Semester
- Innerhalb Europa helfen euch diese Organisationen:
 1. ERASMUS (<https://www.uni-marburg.de/de/fb20/studium/ausland/bewerbung>)
 2. PROMOS (<https://www.uni-marburg.de/de/international/ins-ausland/studierende/finanzierung/promos/studium>)
- Bewerbung meist Ende des Jahres für kommendes SoSe/ WS
- Außerhalb Europa:
 1. DAAD (deutscher akademischer Auslandsdienst)
- Mehr Infos:
<https://www.uni-marburg.de/de/fb20/studium/ausland>

Wir wünschen euch einen
guten Start in die Klinik!



*WENN IHR WEITERE FRAGEN HABT, FRAGT
KOMMILITONEN AUS HÖHEREN SEMESTERN ODER
NATÜRLICH UNS:*

KLINIKEINFUEHRUNG@FS-MEDIZIN.DE

WEITERE LINKS:

[HTTP://WWW.FS-MEDIZIN.DE/STARTSEITE.HTML](http://www.fs-medizin.de/startseite.html)